

# #POWERCON2023

## Cisco Meraki e la gestione domotica

**Alessandro Marinoni**

*Engineer Director & Pre-sales Manager*

*Alessandro.Marinoni@itcoregroup.com*



/facebook



@twitter



/linkedin

# Agenda

- Il nuovo concetto di spazio di lavoro
- La filosofia di Cisco Meraki
- I sensori di Cisco Meraki
- Demo : Registrare e configurare un sensore di temperatura Cisco Meraki

# Il nuovo concetto di spazio di lavoro

- Il covid ha cambiato radicalmente il mondo del lavoro imponendo con forza il concetto di lavoro da remoto o, più "Impropriamente" quello di smart working
- E' importante ricordarsi che "Home Working" o "remote working" NON SONO dei sinonimi di smart working
- Con il termine «smart working», si intende la possibilità di poter lavorare da qualsiasi luogo avendo la stessa esperienza che si ha nel proprio ufficio.

# Il nuovo concetto di spazio di lavoro

- I nuovi spazi di lavoro devono essere pensati per essere al contempo sostenibili e attrattivi
- L'utilizzo di sensori e di soluzioni di domotica sono alla base dei nuovi smart building

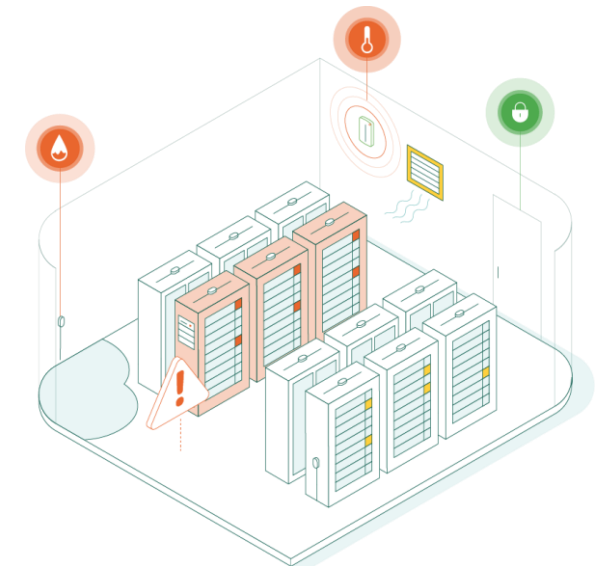
**Office spaces**



**Commercial or public spaces**



**Restricted spaces**



# La Filosofia di Cisco Meraki

- Ricordiamoci che la rete NON è una commodity!
- L'architettura Cloud di Meraki offre visibilità completa su tutta la rete e include strumenti avanzati per l'analisi istantanea di prestazioni, connettività e altro ancora.
- I dispositivi Meraki, come Wireless Access Points, Ethernet Switches e Security Appliances, consentono l'auto-provisioning tramite il Cloud e possono essere distribuiti nelle filiali senza bisogno di supporto IT.

# La Filosofia di Cisco Meraki

- La gestione Cloud di Meraki offre funzionalità, sicurezza e scalabilità per reti di qualsiasi dimensione, da piccoli siti a campus e persino reti distribuite con migliaia di siti.
- Le reti Meraki si implementano rapidamente e facilmente, senza formazione o personale dedicato. La gestione basata su Cloud offre una gestione centralizzata ricca, scalabile e intuitiva, con la massima visibilità e controllo.

# I sensori Meraki



**MT10**  
Temperature  
and humidity



**MT11**  
Temperature probe



**MT12**  
Water leak



**MT14**  
Indoor air quality



**MT20**  
Door open/close  
(intrusion)



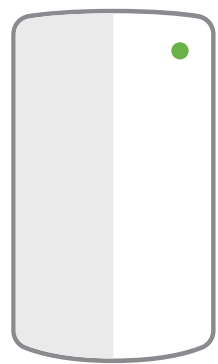
**MT30**  
Smart automation button



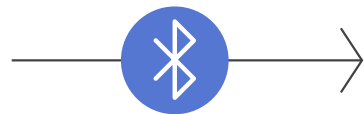
**MT40**  
Smart Power Controller

# I sensori Meraki

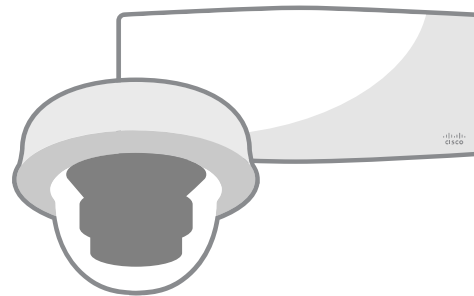
- La registrazione del dispositivo è pensata per essere semplice e in modalità «zero touch»



MT  
Sensors



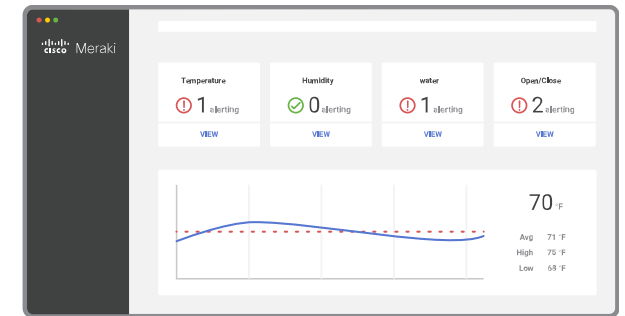
Bluetooth® Low Energy  
connectivity



MR / MV  
(gateway)



Cloud management

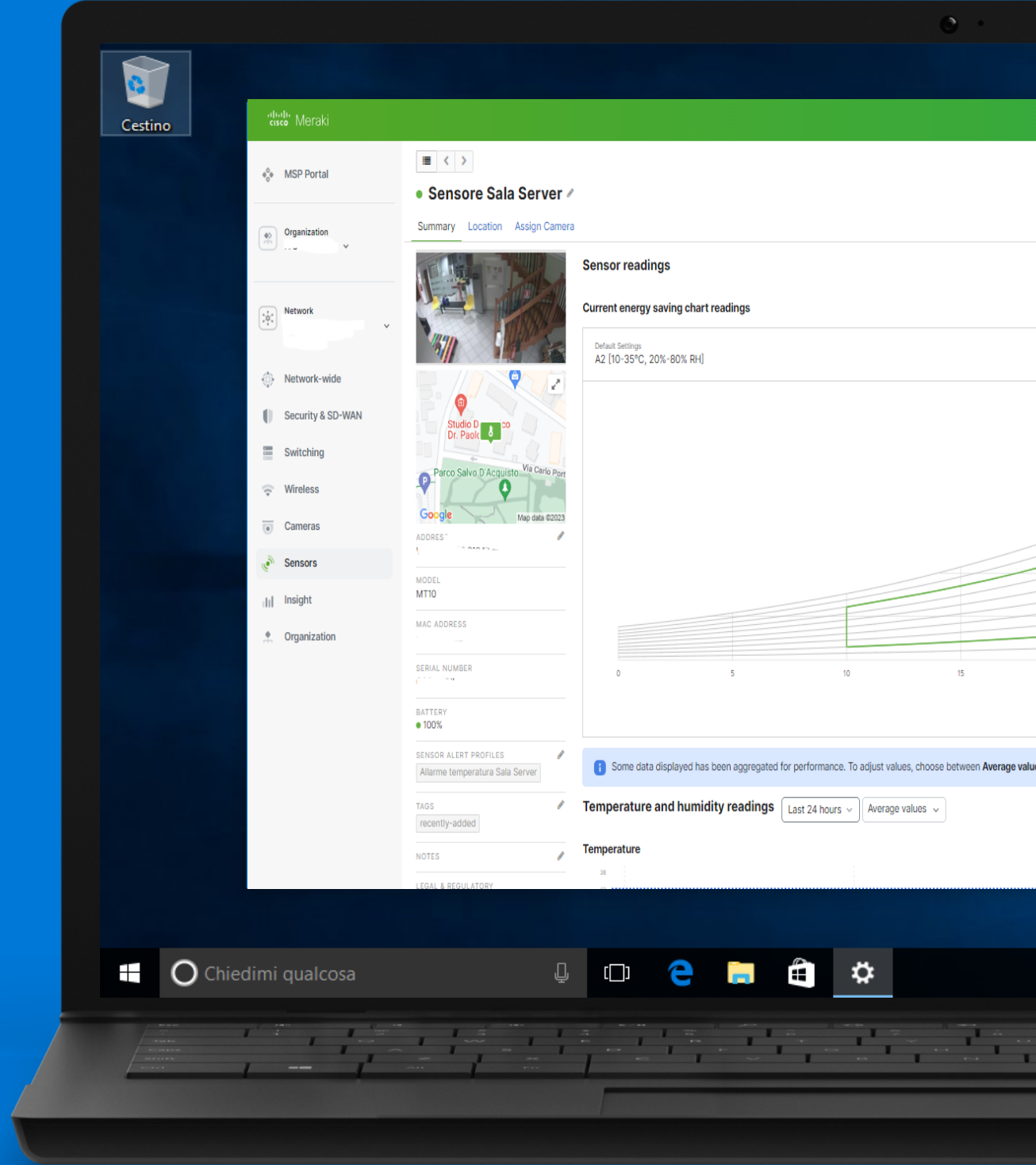


Meraki  
dashboard



# DEMO

Registrare e configurare un sensore di temperatura Cisco Meraki



# Grazie

**Alessandro Marinoni**

*Engineer Director & Pre-sales Manager*

*Alessandro.Marinoni@itcoregroup.com*



/facebook



@twitter



/linkedin